

CS遠距入班 操作手冊

[PaGamO反毒電競版]



目 錄

項目	頁數
CS遠距入班 反毒電競版 10步驟	3
01 入班資格取得	4
02 入班前準備	8
03 電競賽執行(Google meet遠距型式)	19
04 入班後執行事項	37
附件一： Google meet 操作教學	41
附件二： 入班確認事項檢核表	47

CS遠距入班 反毒電競版 10步驟



入班資格取得

- 1 學習網課程完訓
- 2 登錄霖園志工

入班前準備

- 3 接洽學校
- 4 預約入班
- 5 志工設定遊戲



電競賽執行 (Google meet遠距型式)

- 6 入班舉辦小型電競
- 7 宣傳活動

入班後執行事項

- 8 ZUVIO問卷填寫
- 9 上傳活動照片
- 10 投稿分享



入班資格取得



1 學習網課程完訓

- 請先完成國泰學習網「學團CS-PaGamO小型電競賽操作教學」課程
路徑：主選單 → 課程 → ◆業務人員課程◆ → 行銷學院 → 學團CS

1 國泰學習網

2 課程

3 ◆業務人員課程◆

4 行銷學院

5 學團CS

6 線上課程

國泰人壽
PaGamO
PaGamO
• 邱志瑩 • 謝國華

【人壽】學團CS-PaGamO小型電競賽操作教學(教育訓練部)

累計上課人數：7084

☆☆☆☆☆0.00

首頁 • 課程 • 國泰人壽 • ◆業務人員課程◆ • 行銷學院 • 學團CS

學團CS

搜尋本目錄及子目錄

篩選：全部 學程 教室課程 線上課程 外訓 線上測驗 教室測驗



2 登錄霖園志工

➤方法一：完成學習網「PaGamO小型電競賽操作教學」時，同步完成。

國泰學習網

回首頁

業務人員課程

- 人才發展學院
- 行銷學院
 - 行銷話術
 - 保戶服務
 - 校園經營
 - 數位工具
- 學園CS

通過

最後學習日: 2021/08/26 07:39
班次: 109001
長度: 5 分鐘

上次播放至: 遊戲化反毒宣導系列活動企劃書

學習中心 關於本課程 學習成果

學習中心

課程標題
課程內容
PaGamO競賽之盾 操作教學影片
PaGamO操作手冊 (完整版)
【教學手冊】入班舉辦小型電競賽SOP(影片)
【學園CS】霖園志工意願調查問卷



2 登錄霖園志工

➤ 方法二：自行從國泰人壽慈善基金會官網登錄。

● 員工入口網站 → 集團 → 金控特區 → 霖園志工 → 霖園志工報名退出及資料修改

國泰員工入口網站

部門 行政資源 系統專區 行銷支援 商品專區 集團

集團 > 金控特區 > 霖園志工

- 霖園志工
- 全部展開 全部收合
- 志工服務時數存摺輸入
- 公益活動招募志工
- 霖園志工報名退出及資料修改
- + 霖園志工
- + 資料專區
- + 關懷扶助案件查詢
- + 國泰公益會訊

國泰員工入口網站

部門 行政資源 系統專區 行銷支援 商品專區 集團

3 填寫基本資料

身分證字號	F228053552
公司名稱	<input type="text"/>
單位名稱	<input type="text"/>
職位名稱	<input type="text"/>
單位代號	<input type="text"/>
行動電話	<input type="text"/>
Email	<input type="text"/>

4 勾選活動型志工

理財型志工
 影視型志工
 活動型志工
專長、興趣 (可複選)
 其他

5 勾選縣市別後，按加入。

活動地區 縣市別 區域/鄉鎮

6 我要報名

可參加活動地區
請選擇縣市區域後點選右邊箭頭加入



入班前準備



3 接洽學校

- 請攜帶 **國教署函文** 及 **活動宣導企劃書** 至學校洽談。

正本

檔 號：
保存年限：

教育部國民及學前教育署 函

地 址：41341臺中市霧峰區中正路738之4號
傳 真：04-23302764
聯絡人：林昱清
電 話：04-37061342

臺北市大安區仁愛路四段296號

受文者：財團法人國泰人壽慈善基金會

發文日期：中華民國109年9月18日
發文字號：臺教國署學字第1090110465號
類別：嚴遵件
密等及解密條件或保密期限：
附件：無附件

主旨：有關貴會函請本署擔任「遊戲化反毒宣導系列活動」之指導單位案，敬表同意，請查照。

說明：
一、復貴會109年9月4日國慈字第109090001號函。
二、請依「校外人士協助高級中等以下學校教學或活動注意事項」第四點規定，慎派入班宣導志工。

正本：財團法人國泰人壽慈善基金會
副本：本署學安組

署長 彭富源



- ★ 相關檔案可於**CS反毒預約報名平台**
「活動懶人包下載」專區下載



3 接洽學校

對接行政院 「新世代反毒行動綱領」

防毒

【食藥署】

拒毒

【教育部】

緝毒

【法務部】

戒毒

【衛福部】

學校

校長

教師

學生

家長

反毒宣導列為**校務評鑑項目**。

拒毒規劃列入**校長績效考核指標**。

運用**藥物濫用分齡教材**，指導教師融入課程中。

1. 結合家長會及民間團體，**培訓反毒種子師資及志工(故事媽媽)**入班宣導。
2. 運用網路媒體，結合民間團體辦理**反毒多元宣導**，強化學生反毒意識。

強化家庭教育中心諮詢專線功能，提供**家長藥物濫用相關諮詢與輔導**。



3 接洽學校

- 請聯繫學校窗口，確認活動設備及流程

國泰志工以 **遠距型式** 入班
透過Google meet引導同學打反毒電競!
達到「反毒學習零距離」效果

確認活動設備

項目	說明
場地	各自家中，不受干擾之場地
硬體設備	1. 平板或桌機(每人一台) 2. 網路Wi-Fi
軟體需求	Google meet
帳號	確認每位學生皆可使用 Open ID 或其他第三方帳號 登入PaGamO網站 (請志工洽學校資訊老師)



確認活動流程(供參考)

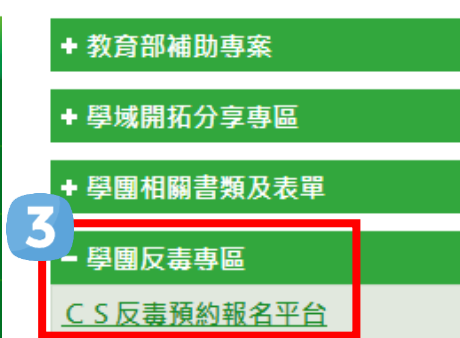
流程	活動內容	負責人	使用設備
登入會議 5分鐘	1. 引導學生登入Google meet 2. 完成點名 3. 介紹國泰志工出場	學校老師	平板或桌機
賽前暖場 5分鐘	【暖場活動二選一】 • 帶動唱跳「反毒操」MV • 播放「森林小學堂」動畫	國泰志工	平板或桌機
電競賽 20-25分鐘	1. 確認同學可登入PaGamO 2. 執行電競賽、即時賽況轉播	國泰志工	平板或桌機
頒獎合照 10分鐘	1. 頒獎(小禮物可另行寄送) 2. 開鏡頭合影留念 3. 引導同學到 PaGamO平台自學	國泰志工 學校老師	禮物
課後交流	1. 老師Zuvio問卷填寫 2. 請求推薦其他班級	國泰志工 學校老師	Zuvio問卷



4 預約入班

請至「CS反毒預約報名平台」預約入班

• 路徑：員工入口網站 → 商品專區 → 學團專區 → 學團反毒專區
→ CS反毒預約報名平台 → 活動預約



- 注意：
1. 預約流程請參考懶人包專區【教學手冊】CS反毒預約報名平台
 2. 僅「學團服務人員」才能預約入班
 3. 請使用IE以外的瀏覽器開啟本平台



4 預約入班




入班當日帳號

完成預約後，將於入班前一天晚上7:00前E-mail提供**教師帳號**、**密碼**、**班級代碼**，無需另行申請。

(寄發至預約人+區處主管+單位經理信箱)

單位練習用帳號 (不可用於入班)

請至預約平台-懶人包專區下載「帳號使用申請表」，填妥後E-mail至團險部窗口，負責人員將回信提供帳號。

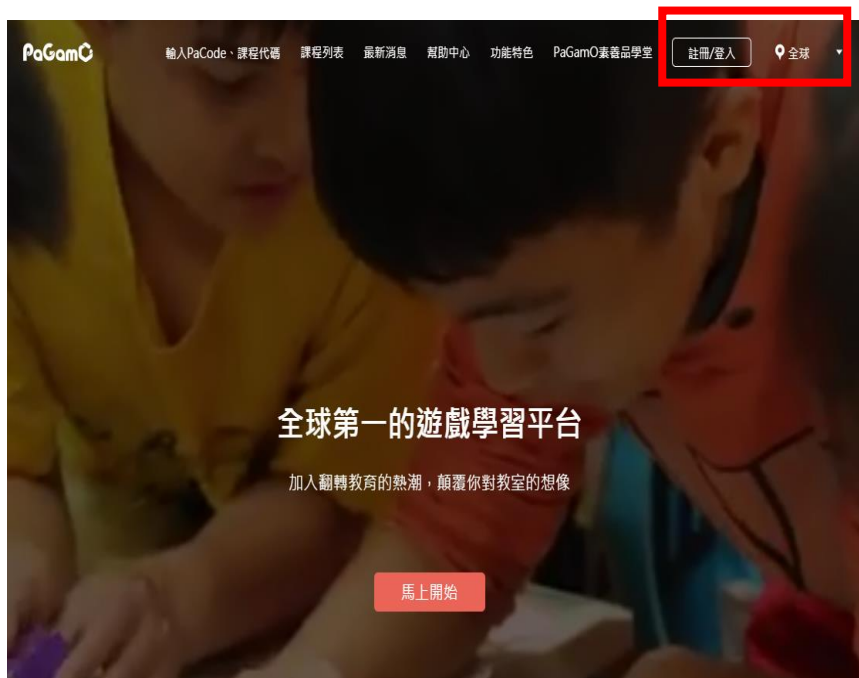
 小型電競賽帳號使用申請表(單位轉教育用).docx



5 志工設定遊戲

Step1. 志工登入帳號

- 上網搜尋「PaGamO」並登入教師帳號



為確保活動當日順利進行，
建議志工於**入班前一天**先完成遊戲設定喔！

PaGamO

登入 註冊

輸入帳號

輸入密碼

登入

[忘記密碼?](#)

或用以下帳號登入

f G t ǎ

加入PaGamO你將可以

- 超過70萬題免費題庫
- 最好玩的電競學習方法
- 與全球學生一同競技



5 志工設定遊戲

Step2. 進入遊戲

- 確認課程為「國泰森林小學堂」後，請點選「進入遊戲」

學科領域

3-12年級
學科知識

文化領域

藝術美學
數位素養
媒體素養

5/17-5/30

停課不停學

Stay Safe, Stay Home, Stay with PaGamO

做好自身防疫・讓這次變最後一次

綜合領域

反毒知識
理財知識
生態環保

素養領域

閱讀素養
英語素養
科普閱讀

Hi 教師01, 歡迎回來

您上次進入的課程為 國泰森林小學堂

進入遊戲

教師介面



5 志工設定遊戲

Step3. 前往競賽之盾-教師設定介面

打開競賽之盾



點選「教師設定」





5 志工設定遊戲

Step4. 執行3項檢查

1

確認為
「大亂鬥模式」

2

確認為
「立即回復」

3

確認為
「4:6」





5 志工設定遊戲

Step5. 執行2項設定

1

依情況選擇
「國小」或「國中」

2

總人數上限
為100人

設定名次與獎勵
(依需求)

點選叉叉
即可儲存
遊戲設定



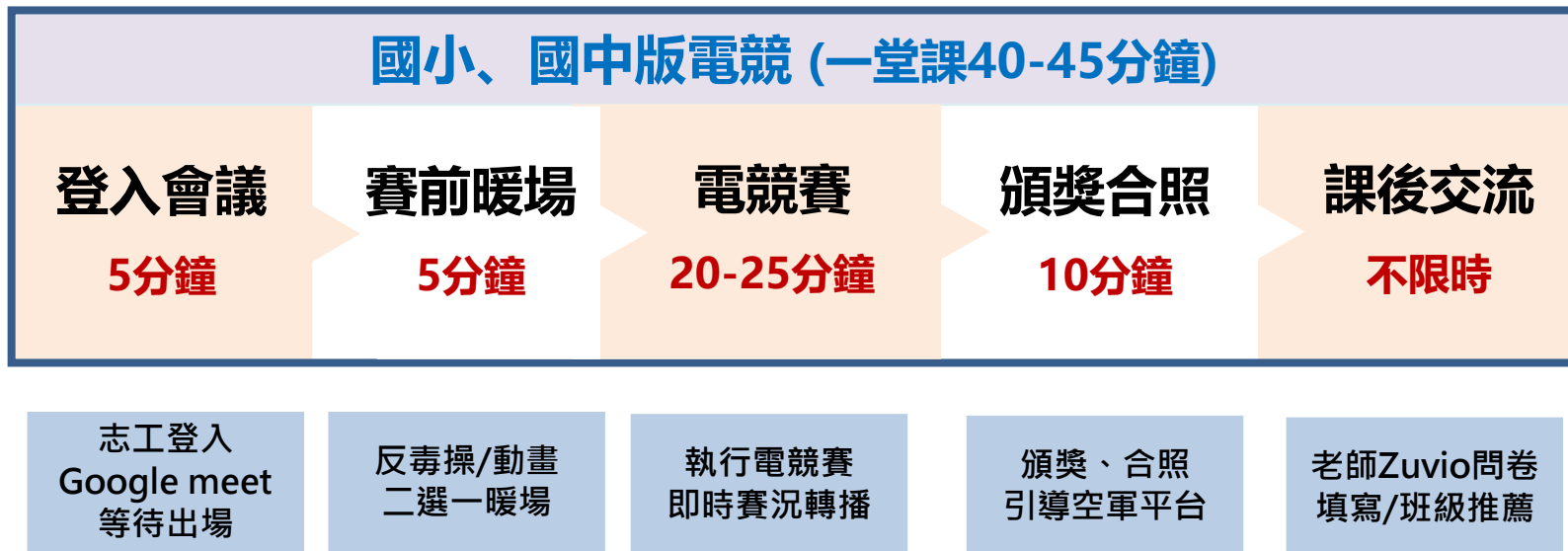


電競賽執行 (Google meet遠距型式)



6 入班舉辦反毒電競

- 建議流程如下，可依實際狀況彈性調整。





6 入班舉辦反毒電競

Step1. 志工登入會議

- 1.請志工先以Google meet登入會議 (詳細使用教學請參閱附件一)
- 2.由學校老師確認學生皆進入會議、完成點名
- 3.由學校老師開場，介紹國泰志工
- 4.志工切換共用畫面進入課程(主講人交給志工)



上述紅字 為請學校老師協助部分 (需事先與老師溝通)



志工人力配置: 一位主講人、兩位小幫手(即時支援)



6 入班舉辦反毒電競

Step2. 志工帶動賽前暖場活動

- 暖場影音二選一：國泰反毒操MV、森林小學堂反毒篇動畫
- 請志工以Google meet共用影片畫面



帶動唱跳
國泰反毒操(2分19秒)

<https://youtu.be/JxKdSgv-sSQ>



播放森林小學堂
反毒篇動畫(2分28秒)

<https://youtu.be/HEHdN3EGCNQ>



6 入班舉辦反毒電競

Step3. 志工說明電競賽入場流程

- 請志工以Google meet共用「電競賽入場 4個流程」畫面

電競賽入場 4個流程

1. 登入PaGamO帳號 (open ID)
2. 課程代碼：CATHAYLF
3. 班級代碼：
4. 地圖號碼：

班級代碼：於帳密通知信件內提供
地圖號碼：志工開放進場後才產出

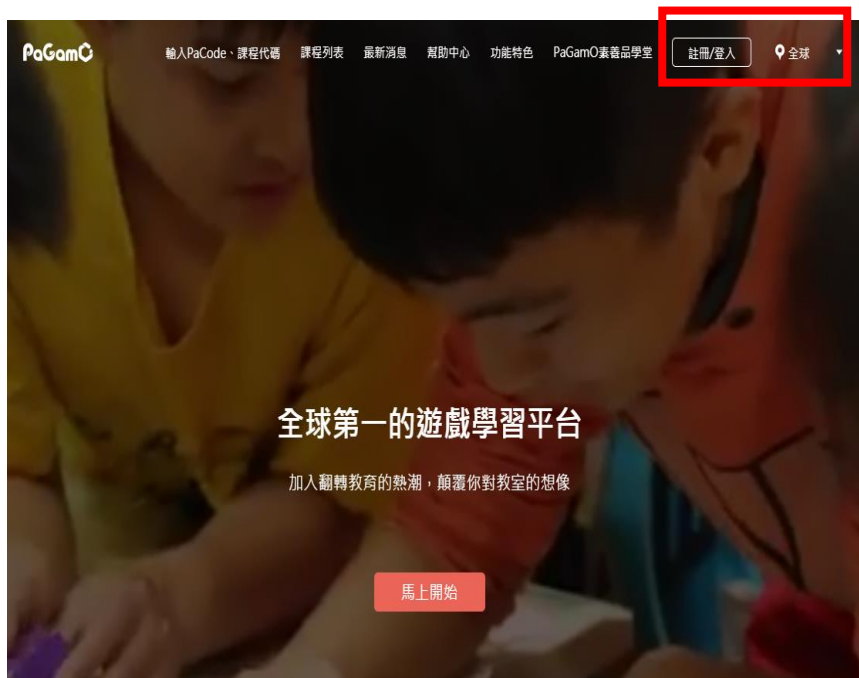




6 入班舉辦反毒電競

Step4. 志工引導學生登入遊戲

- 引導學生上網搜尋PaGamO，並登入學生帳號(以open ID 或第三方帳號登入)



加入PaGamO你將可以

- 超過70萬題免費題庫
- 最好玩的電競學習方法
- 與全球學生一同競技



6 入班舉辦反毒電競

Step5. 志工引導學生加入「國泰森林小學堂」

- 學生於畫面上方「兌換碼、課程代碼或PaCode」框格內輸入課程代碼 **「CATHAYLF」** (皆為大寫)，輸入後點選箭頭





6 入班舉辦反毒電競

Step5. 志工引導學生加入「國泰森林小學堂」

- 學生點選進入遊戲

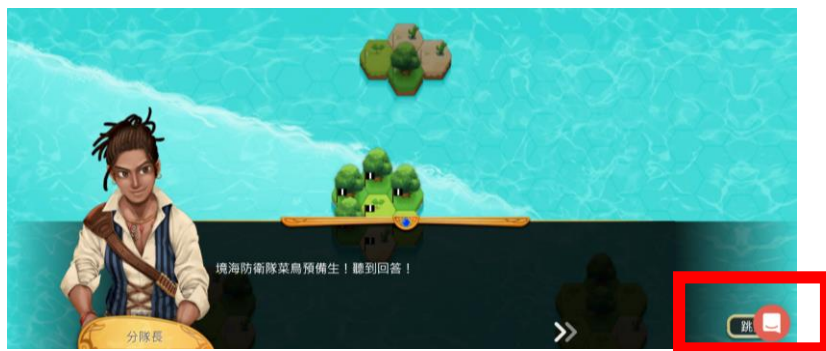
The screenshot shows the PaGamO website interface. At the top left is the PaGamO logo. To its right is a search bar containing the text '兌換碼、課程代碼或PaCode' and a red arrow icon. Further right is the text '課程列表'. Below this is a large card for the course '國泰森林小學堂'. The card features the PaGamO logo on the left, the course name '國泰森林小學堂' in the center, and a smaller version of the course name below it. At the bottom of the card is a small image of a tree on a patch of grass under a blue sky. Below the image is the text '我是學生' and a red button with the text '進入遊戲'. The button is highlighted with a red rectangular border.



6 入班舉辦反毒電競

Step5. 志工引導學生加入「國泰森林小學堂」

- 選擇角色後，按確認(後面都快速跳過)





6 入班舉辦反毒電競

Step6. 志工引導學生加入班級

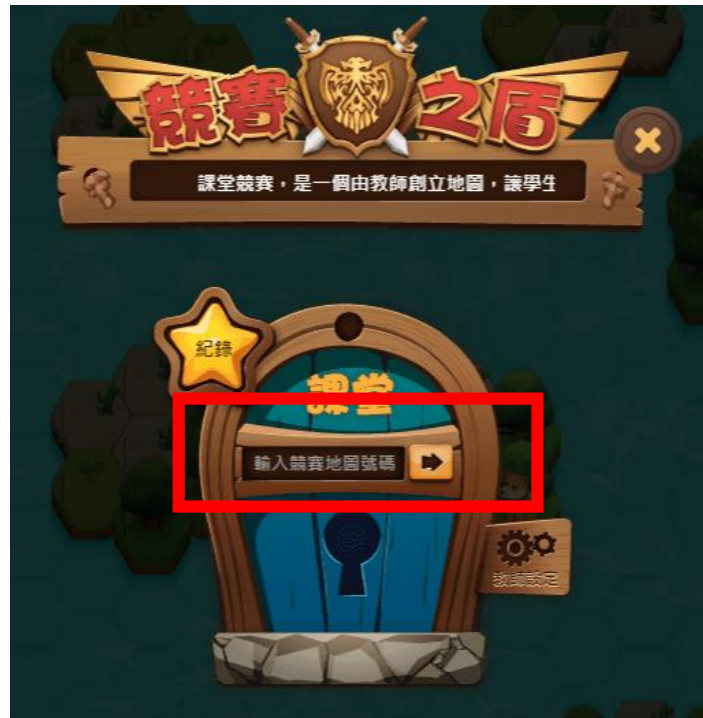
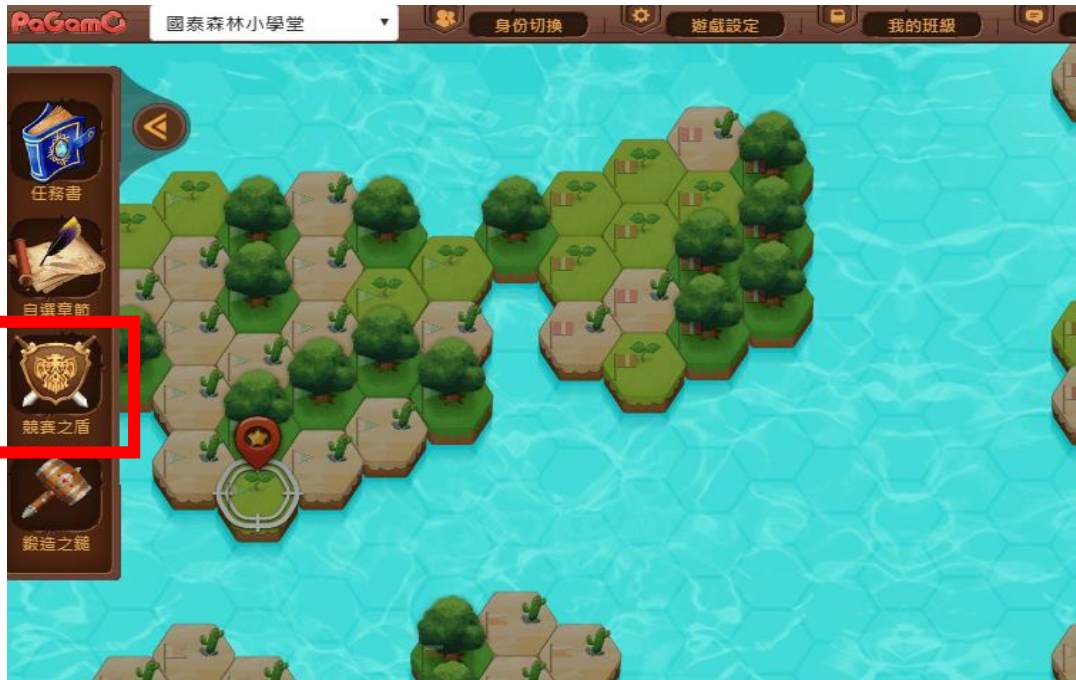
- 志工須先確認學生是不是都已進入「**國泰森林小學堂**」
- 引導學生點選畫面上方「我的班級」→ 輸入**班級代碼** → 加入班級 → 點選X





6 入班舉辦反毒電競

Step7. 請學生點選競賽之盾，並等候地圖號碼





6 入班舉辦反毒電競

Step8. 志工產出地圖號碼

- 志工操作路徑：點選左側競賽之盾 > 教師設定

確認設定後，點擊「開放進場」



在Google meet公佈「地圖號碼」





6 入班舉辦反毒電競

Step9. 志工引導學生輸入地圖號碼

在學生的畫面，輸入地圖號碼





6 入班舉辦反毒電競

Step10. **志工**觀察進場人數，到齊後開始競賽



1

觀察進場人數

2

確認學生都進入遊戲後，再點擊開始競賽

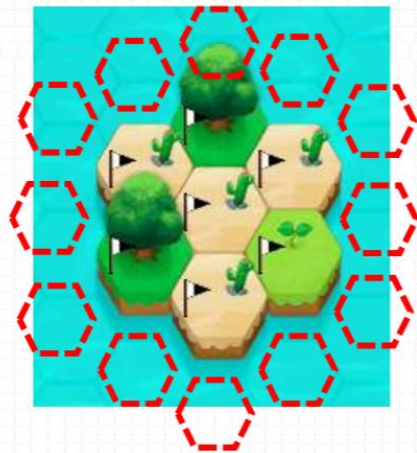


6 入班舉辦反毒電競

Step11. 引導學生如何答題及佔領土地

比賽方式說明：答題佔地電競大賽

- 比賽初始土地：**7塊土地**（如右圖）
- 插著黑色棋子為自己的領土
- 藉由答題（答對）來拓張自己的領土
- 藉由答題（答對多題）及佔領土地（越多土地）來達到高分
- 排名規則：結束時根據總分來排名。
- 答題範圍：反毒知識內容，題型包含選擇、是非題型...等等。

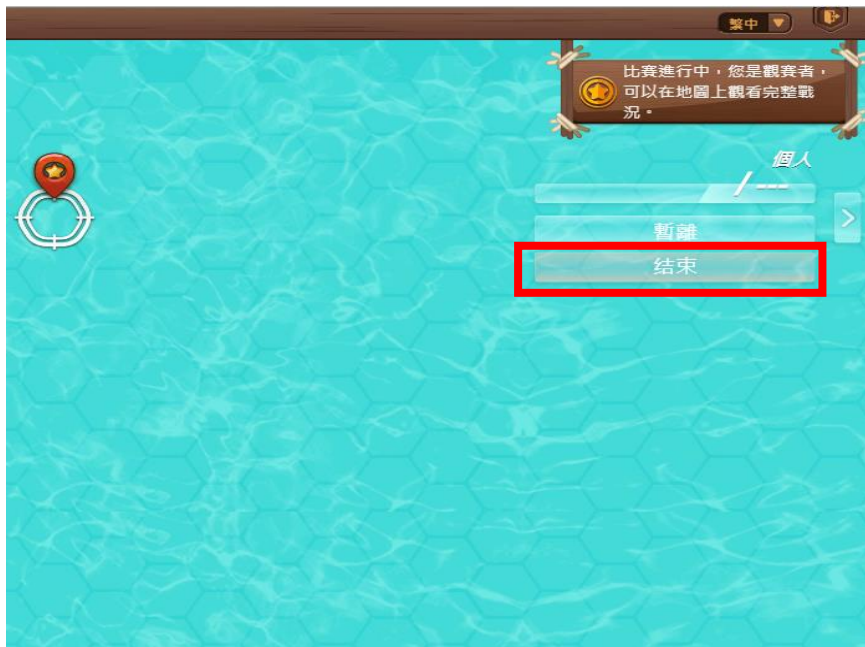




6 入班舉辦反毒電競

Step12. 結束競賽，頒獎

一定要點選「結束」



公佈名次及頒獎(獎品可另行寄送)



※注意：一定要頒完獎才能按叉叉喔!!



6 入班舉辦反毒電競

Step13. 全體大合照

邀請所有學員開鏡頭，擺出可愛POSE(螢幕截圖)





7 宣傳活動



PaGamO平台線上任務

→ 引導學生至PaGamO「國中/國小世界」練習反毒題庫及解任務，強化反毒知識。





入班後執行事項



8 ZUVIO問卷填寫

掃描QR CODE 填寫問卷



110學年度學團推動CS反毒電競活動問卷

課程題庫 回饋討論 課程相關 學生管理

課程題庫

+ 新增題目 新增資料夾 刪除題目 隨檢點

■ 題組問卷 發於作業中 已作答：0人 更多

結果作畫

感謝學校與老師的熱情參與，圖表人壽與圖表人壽慈善基金會及PaGamO線上平台合作，致力向廣大學子推廣反毒理念，為瞭解您對本次小型反毒電競賽活動的意見，填請檢完填寫問卷，以利後續更優質的活動推廣。

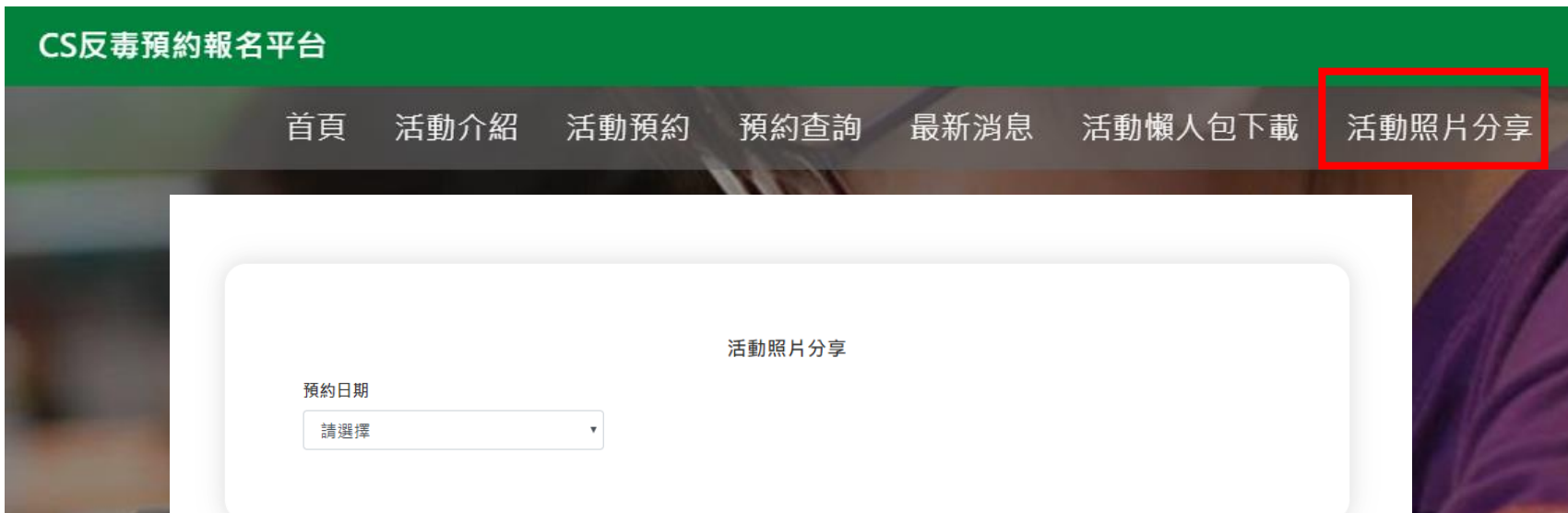
1. 問卷題 學校名稱
2. 單選題 國中/國小
3. 單選題 年級別
4. 單選題 學校所屬縣市
5. 單選題 請問您對本次活動整體滿意度為何？
6. 單選題 您對於圖表人壽中透過論壇方式討論是否感到滿意？
7. 單選題 請問您對於圖表人壽志工在社群活動的理論及互動上是否滿意？
8. 單選題 請問您認為此活動版幫助學子提升反毒意識？
9. 單選題 請問您認為同學們對於此活動的參與度為何？
10. 多選題 請問學校過去進行的反毒宣導形式為何？(可複選)？
11. 多選題 請問除了反毒課程外，圖表人壽還能與學子宣導哪些議題(可複選)？
12. 多選題 請問除了以電競方式宣導反毒課程外，您是否有其他方式的建議(可複選)？
13. 問卷題 您有其他的建議或回饋嗎？(若沒有其他建議請填無)
14. 單選題 請問您會向其他老師推薦小型反毒電競賽活動的意願有多高？(0-10分，10分為最推薦，0分為無)
15. 多選題 早上題，您推薦/不推薦的原因為何？

活動結束後，一定要請「老師」填寫滿意度問卷喔!!!



9 上傳活動照片

- 一定要到「CS反毒預約報名平台」上傳活動照片，活動才算完成!




- 請選擇活動日期
- 請上傳活動照片(至多6張)



10 投稿分享

• 請至**天空樹**發文，分享入班執行成果及心得




反毒電競齊步走~展南投、展草屯、展二林、展竹山 2019-11-04 23:29:55
in 光華國小

前言：當收到區部發的反毒電競種子培訓通知，看到，分組的組長欄是我的名字，拿著通知直奔經理室，請求經理跟區部商量換人，因為我是一個連線上遊戲都不知道從何登入的人，以前，我只會反對我的小孩玩線上遊戲。經過經理說明，區部會這樣安排一定有他的道理，而且我們的電競種子宏駿也很強，不用擔心，可以不擔心嗎？

我覺得我很幸運，電競第四組的伙伴雖然來自不同的單位，我們不曾共事，但我們都有共識，我們都想把事做到最好，而不是把它當工作，做完，相信我們彼此都從這場活動學到了很多。

以下針對我們這次的反毒電競活動流程跟大家分享：

一.跟校長電話約訪-我們是這樣子說的



附件一： Google meet 操作教學



Google meet 登入教學

1 步驟一
課前與老師索取
google meet 登入碼

Google meet網址: <https://apps.google.com/meet/>



人人適用的安全視訊會議服務

只要有 Google Meet, 隨時隨地都能與他人聯繫、合作及舉辦慶祝活動



進入網頁
找到輸入代碼處

2 步驟二
輸入 登入碼 :10碼英文
(不需特殊符號)
Ex:
登入碼為 owf-cmfu-vfo
輸入:owfcmfuvfo



輸入登入碼後
點選加入 進入會議

Google meet 登入教學

3

步驟三

首次使用請允許使用麥克風與相機






4

步驟四

點選 立即進行簡報 即可共用畫面

分享螢幕畫面

-  你的整個畫面
-  單個視窗
-  分頁
最適合影片與動畫



Google meet 版面配置與釘選

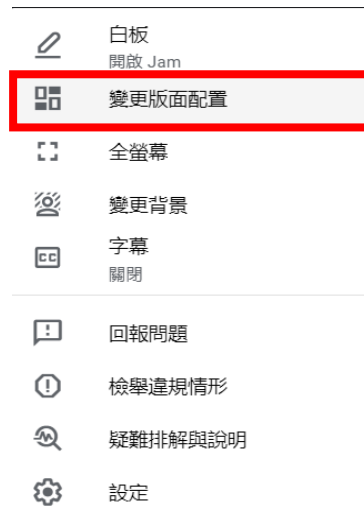
更改版面配置

請點選三個點點 更多設定

1



2



更改版面配置

釘選

1



2

視訊畫面上點選圖釘圖示
可將畫面釘選到主畫面



請將自己畫面釘選至主畫面

Google meet 影片音訊共用 (必須使用電腦 平板不行)

方法1使用立即進行簡報的【分頁】

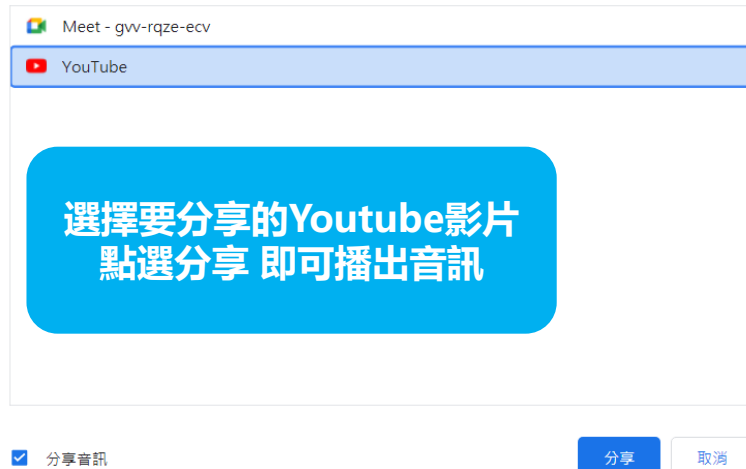
說明

- 1.請先使用Chrome瀏覽器打開您想要分享的網頁
- 2.按立即分享螢幕畫面 中的【分頁】



分享 Chrome 分頁

「Chrome」要求與 meet.google.com 分享螢幕內容。



Google meet 影片音訊共用 (必須使用電腦 平板不行)

方法2 開啟電腦音效設定 啟用【立體聲混音】 進入Google meet 點選分享【你的整個畫面】



附件二：入班確認事項檢核表



▶▶ 入班確認事項檢核表(1/2)

入班前

- 學習網課程完訓
- 霖園志工身分登錄
- 拜訪校長/老師/資訊老師
- 確認入班日期及時間
- 確認學生軟硬體設備符合活動需求
- 向學校資訊老師確認每位學生皆能使用**Open ID**登入PaGamO
- 至「CS反毒預約報名平台」預約入班
- 下載預約報名平台「懶人包」所有檔案
- 取得教師帳號密碼(入班前一日通知)
- 完成遊戲設定 (3項檢查、2項設定)
- 申請單位練習用帳號 (依需求)

▶▶ 入班確認事項檢核表(2/2)

入班時

- 準備引導學生字詞ppt(電競入場4個流程)
- 執行遊戲帶領與操作
- 拍照/錄影記錄活動實況
- 公布名次及頒獎
- 引導學生至PaGamO 網站「國/中小世界」

入班後

- 請學校老師填寫ZUVIO問卷
- 請學校老師推薦其他班級
- 至預約報名平台上傳活動照片
- 至天空樹投稿分享
- 持續與學校(老師)關係建立
- 告知尚未入班的學團人員儘速入班